



## বার্ষিক ত্রয় পরিকল্পনা (২০২১-২২)

স্বল্পমূল্য/বিভাগীয় কৃষি স্বাস্থ্যসেবা  
 সংস্থাঃ বাংলাদেশ কৃষি উন্নয়ন কর্তৃপক্ষ (বিএডিসি)  
 প্রধান কার্যালয়ঃ ঢাকা ও পোস্তঃ পরিকল্পনা সূচনার সূত্রে প্রথম শ্রমিকদের প্রিভিউসহ (বিএডিসি/বিসিপি)  
 প্রকল্প/প্রকল্পের নাম ও কোডঃ কৃষকের চাকরি প্রোগ্রাম (কোড নং-২২৪২৬৪২০০)

| ক্র.সং. | কর্মের বিবরণ   | একক | নিয়মান | কর্ম পদ্ধতি এবং ধরন | কর্ম আরম্ভের তারিখ | অবসর উপস্থিতি | আবসান (সাত টকা) | পর্যায় (কর্মের তারিখ ও দিন) | প্রারম্ভের তারিখ | পরিশেষের তারিখ | স্বাক্ষরিত তারিখ | প্রদানের তারিখ | পরিশেষের তারিখ | স্বাক্ষরিত তারিখ | প্রদানের তারিখ | স্বাক্ষরিত তারিখ | প্রদানের তারিখ | স্বাক্ষরিত তারিখ | প্রদানের তারিখ |          |
|---------|--|-----|---------|---------------------|--------------------|---------------|-----------------|------------------------------|------------------|----------------|------------------|----------------|----------------|------------------|----------------|------------------|----------------|------------------|----------------|----------|
| ১       | ইউনিট খরিস পুনর্নির্মাণ (কোয়ালিটি সিস্টেম) (২০০০ বর্গফুট) | টি  | ১       | ওটিএম               | ২২.০০              | জিওবি         | ১০.০০           | পর্যায় ১<br>২০.০০           | ২১.০০            | ২২.০০          | ২০.১০.২১         | ২১.০০.২১       | ২২.০০.২১       | ২০.১০.২১         | ২১.০০.২১       | ২১.০০.২১         | ২১.১২.২১       | ২১.১২.২১         | ২১.১২.২১       | ২১.১২.২১ |
| ২       | ইউনিট খরিস পুনর্নির্মাণ (কোয়ালিটি সিস্টেম) (২০০০ বর্গফুট) | টি  | ১       | ওটিএম               | ২২.০০              | জিওবি         | ১০.০০           | পর্যায় ১<br>২০.০০           | ২১.০০            | ২২.০০          | ২০.১০.২১         | ২১.০০.২১       | ২২.০০.২১       | ২০.১০.২১         | ২১.০০.২১       | ২১.০০.২১         | ২১.১২.২১       | ২১.১২.২১         | ২১.১২.২১       | ২১.১২.২১ |
| ৩       | ইউনিট খরিস পুনর্নির্মাণ (কোয়ালিটি সিস্টেম) (২০০০ বর্গফুট) | টি  | ১       | ওটিএম               | ২২.০০              | জিওবি         | ১০.০০           | পর্যায় ১<br>২০.০০           | ২১.০০            | ২২.০০          | ২০.১০.২১         | ২১.০০.২১       | ২২.০০.২১       | ২০.১০.২১         | ২১.০০.২১       | ২১.০০.২১         | ২১.১২.২১       | ২১.১২.২১         | ২১.১২.২১       | ২১.১২.২১ |
| ৪       | ইউনিট খরিস পুনর্নির্মাণ (কোয়ালিটি সিস্টেম) (২০০০ বর্গফুট) | টি  | ১       | ওটিএম               | ২২.০০              | জিওবি         | ১০.০০           | পর্যায় ১<br>২০.০০           | ২১.০০            | ২২.০০          | ২০.১০.২১         | ২১.০০.২১       | ২২.০০.২১       | ২০.১০.২১         | ২১.০০.২১       | ২১.০০.২১         | ২১.১২.২১       | ২১.১২.২১         | ২১.১২.২১       | ২১.১২.২১ |
| ৫       | ইউনিট খরিস পুনর্নির্মাণ (কোয়ালিটি সিস্টেম) (২০০০ বর্গফুট) | টি  | ১       | ওটিএম               | ২২.০০              | জিওবি         | ১০.০০           | পর্যায় ১<br>২০.০০           | ২১.০০            | ২২.০০          | ২০.১০.২১         | ২১.০০.২১       | ২২.০০.২১       | ২০.১০.২১         | ২১.০০.২১       | ২১.০০.২১         | ২১.১২.২১       | ২১.১২.২১         | ২১.১২.২১       | ২১.১২.২১ |

*(স্বাক্ষরিত)*  
 প্রকল্প পরিচালকের কার্যালয়  
 বাংলাদেশ কৃষি উন্নয়ন কর্তৃপক্ষ  
 প্রধান কার্যালয়, ঢাকা

*(স্বাক্ষরিত)*  
 প্রকল্প পরিচালক (কৃষক)  
 বাংলাদেশ কৃষি উন্নয়ন কর্তৃপক্ষ  
 প্রধান কার্যালয়, ঢাকা

*(স্বাক্ষরিত)*  
 প্রকল্প পরিচালক (অফিস)  
 বাংলাদেশ কৃষি উন্নয়ন কর্তৃপক্ষ  
 প্রধান কার্যালয়, ঢাকা

*(স্বাক্ষরিত)*  
 প্রকল্প পরিচালক (স্বাস্থ্য)  
 বাংলাদেশ কৃষি উন্নয়ন কর্তৃপক্ষ  
 প্রধান কার্যালয়, ঢাকা

*(স্বাক্ষরিত)*  
 প্রকল্প পরিচালক (প্রশাসনিক)  
 বাংলাদেশ কৃষি উন্নয়ন কর্তৃপক্ষ  
 প্রধান কার্যালয়, ঢাকা

০২.০৪.২১

১৫.০৪.২১

২৫.০৪.২১

৩৫.০৪.২১

৪৫.০৪.২১

৫৫.০৪.২১

৬৫.০৪.২১

৭৫.০৪.২১

৮৫.০৪.২১

৯৫.০৪.২১

১০৫.০৪.২১

মোঃ জামাল উদ্দীন  
 উপ-প্রোগ্রামার  
 পরিচালনা বিভাগ  
 বিএডিসি, ঢাকা।

মোঃ সুলতান হোসেন  
 প্রধান প্রকৌশলী (স্বাস্থ্য)  
 বিএডিসি, কবিভবন টাকা

মোঃ মোঃ আমিন হোসেন  
 প্রধান প্রকৌশলী (অফিস)  
 বিএডিসি, ঢাকা।

মোঃ মোঃ আমিন হোসেন  
 প্রধান প্রকৌশলী (স্বাস্থ্য)  
 বিএডিসি, কবিভবন টাকা

মোঃ মোঃ আমিন হোসেন  
 প্রধান প্রকৌশলী (অফিস)  
 বিএডিসি, ঢাকা।

০১.০৪.২১

১১.০৪.২১

২১.০৪.২১

৩১.০৪.২১

৪১.০৪.২১

৫১.০৪.২১

৬১.০৪.২১

৭১.০৪.২১

৮১.০৪.২১

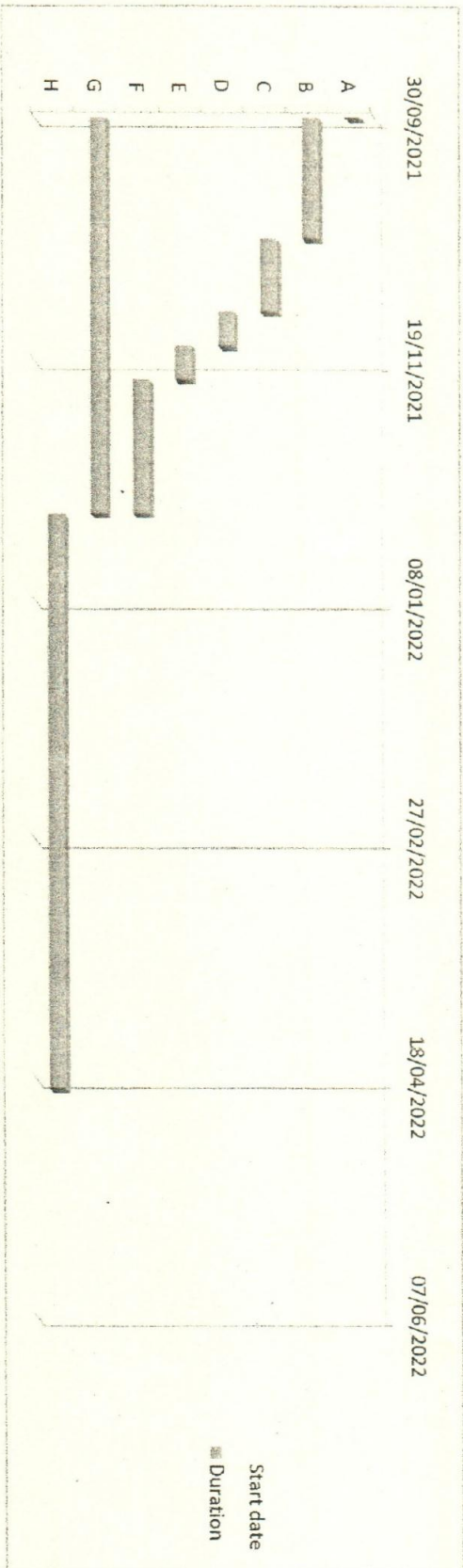
৯১.০৪.২১

১০১.০৪.২১

| Activity | Start date | End date   | Duration |
|----------|------------|------------|----------|
| A        | 30/09/2021 | 30/09/2021 | 0        |
| B        | 30/09/2021 | 25/10/2021 | 25       |
| C        | 25/10/2021 | 09/11/2021 | 15       |
| D        | 09/11/2021 | 16/11/2021 | 7        |
| E        | 16/11/2021 | 23/11/2021 | 7        |
| F        | 23/11/2021 | 21/12/2021 | 28       |
| G        | 30/09/2021 | 21/12/2021 | 82       |
| H        | 21/12/2021 | 20/04/2022 | 120      |

| Activity | Description                      |
|----------|----------------------------------|
| A        | Invite / Advertise tender        |
| B        | Tender Opening                   |
| C        | Tender evaluation                |
| D        | Approval to award                |
| E        | Notification of Award            |
| F        | Signing of contract              |
| G        | Total time to contract signature |
| H        | Time for completion of contract  |

• Gantt chart for Procurement of Goods (GDI-GD7)



(পরিচালক, কুমিল্লা সড়ক)  
 প্রকল্প পরিচালক  
 সড়ক ও জনস্বাস্থ্য বিভাগ, কুমিল্লা  
 ৯৫৫, কুমিল্লা, জা.  
 মোঃ জিয়াউল উদ্দিন  
 উপ-প্রোগ্রামার  
 পাবনা সরকারি বিশ্ববিদ্যালয়  
 বিএডিসি, ঢাকা।

০২.০৪.২১  
 উপ-প্রোগ্রামার (স্বঃ স্তরে)  
 মহাশয় বসিউল আলম সরকার  
 (পরিচালক নং-০০০০০৮৮)  
 উপ-প্রোগ্রামার একোনালী (স্বঃ স্তরে)-২  
 বিএডিসি, কুমিল্লা, জা.  
 ০২.০৪.২১  
 উপ-প্রোগ্রামার  
 মহাশয় কুৎসবর বসমান  
 প্রধান একোনালী (স্বঃ স্তরে)  
 বিএডিসি, কুমিল্লা জা.

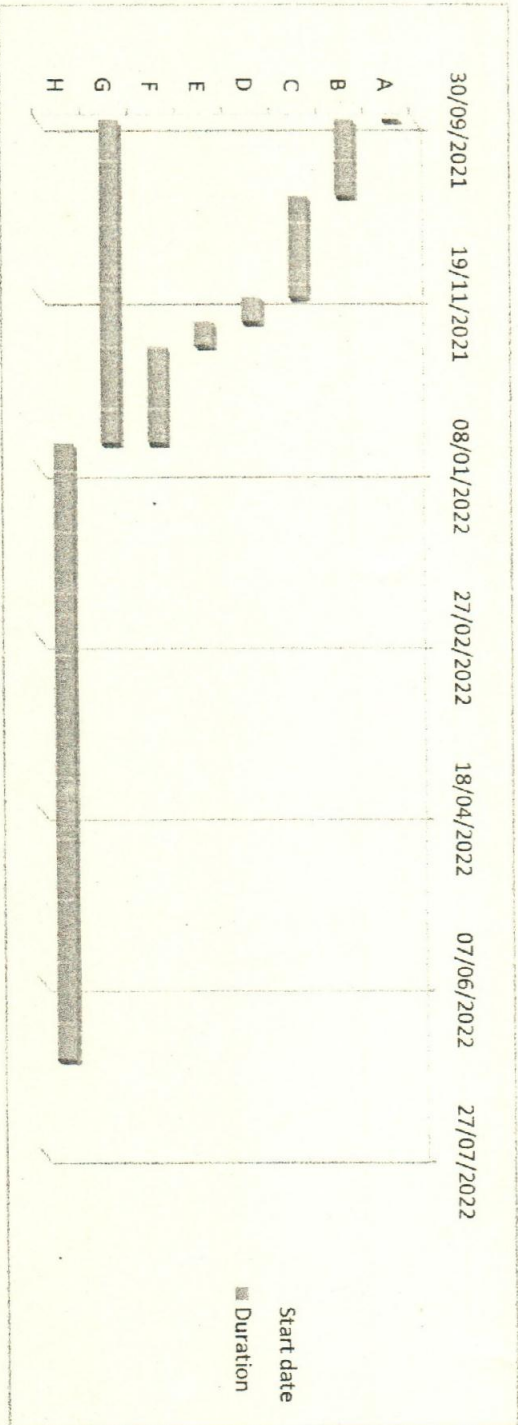
১৩/০৪/২০২২  
 একোনালী মোঃ জিয়াউল হক  
 সদস্য পরিচালক (স্বঃ স্তরে)  
 বিএডিসি, ঢাকা।

০৭/০৬/২০২২  
 ৫. অমিত্যাজ সরকার  
 চেয়ারম্যান (প্রভ-১)  
 বিএডিসি, ঢাকা।

| Activity | Start date | End date   | Duration |
|----------|------------|------------|----------|
| A        | 30/09/2021 | 30/09/2021 | 0        |
| B        | 30/09/2021 | 22/10/2021 | 22       |
| C        | 22/10/2021 | 20/11/2021 | 29       |
| D        | 20/11/2021 | 27/11/2021 | 7        |
| E        | 27/11/2021 | 04/12/2021 | 7        |
| F        | 04/12/2021 | 01/01/2022 | 28       |
| G        | 30/09/2021 | 01/01/2022 | 93       |
| H        | 01/01/2022 | 30/06/2022 | 180      |

| Activity | Description                      |
|----------|----------------------------------|
| A        | Invite/ Advertise tender         |
| B        | Tender Opening                   |
| C        | Tender evaluation                |
| D        | Approval to award                |
| E        | Notification of Award            |
| F        | Signing of contract              |
| G        | Total time to contract signature |
| H        | Time for completion of contract  |

● Gantt chart for Procurement of Works (WD1-WD10)



(পরিচালক কমান্ড কন্ট্রোল)  
প্রকল্প পরিচালক  
স্বাস্থ্য সেবা বিভাগ  
বিশিষ্ট, সার্বজনীন স্বাস্থ্য

(মোঃ জামাল উদ্দীন)  
উপ-প্রধান  
পরিচালনা বিভাগ  
বিশিষ্ট, সার্বজনীন স্বাস্থ্য

02.08.21

স্বাস্থ্য বিনিয়োগ আনয়ন সারকার  
(পিসিডি নং-03000b/c)  
উপ-প্রধান প্রকৌশলী (স্বাস্থ্য)-২  
বিশিষ্ট, সার্বজনীন স্বাস্থ্য

02.08.21

প্রধান প্রকৌশলী (স্বাস্থ্য)  
মোঃ জুবায়ের রহমান  
প্রধান প্রকৌশলী (স্বাস্থ্য)-২  
বিশিষ্ট, সার্বজনীন স্বাস্থ্য

02

প্রকৌশলী মোঃ জিয়াউল হক  
সদস্য পরিচালক (স্বাস্থ্য)-২  
বিশিষ্ট, সার্বজনীন স্বাস্থ্য

02

চেয়ারম্যান  
ড. অমিতাভ সারকার  
চেয়ারম্যান (প্রকল্প-১)  
বিশিষ্ট, সার্বজনীন স্বাস্থ্য

**২০২১-২২ সালের সময় ভিত্তিক নিদিষ্ট কর্মপরিকল্পনা**

স্বাক্ষর/স্বাক্ষরিত : কৃষি মন্ত্রণালয়  
 রাজস্ব/স্বাক্ষরিত : স্বাক্ষরিত কৃষি উন্নয়ন কর্তৃপক্ষ (বিএডিসি)  
 ১। প্রকল্পের নাম : স্বাক্ষরিত কৃষি উন্নয়ন কর্তৃপক্ষ (সে পক্ষ)  
 ২। প্রকল্প বায় (সে টাকা) : (ক) মোট  
 (খ) স্থানীয় মুদ্রা  
 (গ) প্রকল্প সাহায্য

১০৬৭২.৫০  
 ১০৬৭২.৫০

০। স্থানীয় পর্যায় ক্রমভিত্তিক বায় (সে টাকা)  
 (ক) মোট  
 (খ) স্থানীয় মুদ্রা  
 (গ) প্রকল্প সাহায্য

৬২২১৮৩৬  
 ৬২২১৮৩৬

৪। ২০২১-২২ অর্থ বছরের সরাসরি  
 (ক) মোট- ২০২০.০০  
 (খ) স্থানীয় মুদ্রা- ২০২০.০০  
 (গ) প্রকল্প সাহায্য

২০২০.০০  
 ২০২০.০০

| ব্যয়বিবরণী     | স্থানীয়/২১-সংকটবহু/২১ |        | অর্জন |        | অর্থায়ন/২১-সংকটবহু/২১ |        | অর্জন |        | অর্থায়ন/২১-সংকটবহু/২১ |        | অর্জন |        | অর্থায়ন/২১-সংকটবহু/২১ |        | অর্জন |        | সর্বমোট |        |      |      |
|-----------------|------------------------|--------|-------|--------|------------------------|--------|-------|--------|------------------------|--------|-------|--------|------------------------|--------|-------|--------|---------|--------|------|------|
|                 | ভৌত                    | আর্থিক | ভৌত   | আর্থিক | ভৌত                    | আর্থিক | ভৌত   | আর্থিক | ভৌত                    | আর্থিক | ভৌত   | আর্থিক | ভৌত                    | আর্থিক | ভৌত   | আর্থিক | ভৌত     | আর্থিক |      |      |
| প্রকল্প বায়    | ২৭৭৬                   | ৪৭৭৬   | ২৭৭৬  | ৪৭৭৬   | ২৭৭৬                   | ৪৭৭৬   | ২৭৭৬  | ৪৭৭৬   | ২৭৭৬                   | ৪৭৭৬   | ২৭৭৬  | ৪৭৭৬   | ২৭৭৬                   | ৪৭৭৬   | ২৭৭৬  | ৪৭৭৬   | ২৭৭৬    | ৪৭৭৬   | ২৭৭৬ | ৪৭৭৬ |
| স্বাক্ষরিত বায় | ২৭৭৬                   | ৪৭৭৬   | ২৭৭৬  | ৪৭৭৬   | ২৭৭৬                   | ৪৭৭৬   | ২৭৭৬  | ৪৭৭৬   | ২৭৭৬                   | ৪৭৭৬   | ২৭৭৬  | ৪৭৭৬   | ২৭৭৬                   | ৪৭৭৬   | ২৭৭৬  | ৪৭৭৬   | ২৭৭৬    | ৪৭৭৬   | ২৭৭৬ | ৪৭৭৬ |
| স্বাক্ষরিত বায় | ২৭৭৬                   | ৪৭৭৬   | ২৭৭৬  | ৪৭৭৬   | ২৭৭৬                   | ৪৭৭৬   | ২৭৭৬  | ৪৭৭৬   | ২৭৭৬                   | ৪৭৭৬   | ২৭৭৬  | ৪৭৭৬   | ২৭৭৬                   | ৪৭৭৬   | ২৭৭৬  | ৪৭৭৬   | ২৭৭৬    | ৪৭৭৬   | ২৭৭৬ | ৪৭৭৬ |

(স্বাক্ষরিত) ০২.০৪.২১  
 স্বাক্ষরিত কৃষি উন্নয়ন কর্তৃপক্ষ (সে পক্ষ)

০২/০৪/২১

০২/০৪/২১

০২/০৪/২১

স্বাক্ষরিত কৃষি উন্নয়ন কর্তৃপক্ষ (সে পক্ষ)  
 স্বাক্ষরিত কৃষি উন্নয়ন কর্তৃপক্ষ (সে পক্ষ)  
 স্বাক্ষরিত কৃষি উন্নয়ন কর্তৃপক্ষ (সে পক্ষ)

স্বাক্ষরিত কৃষি উন্নয়ন কর্তৃপক্ষ (সে পক্ষ)

স্বাক্ষরিত কৃষি উন্নয়ন কর্তৃপক্ষ (সে পক্ষ)

স্বাক্ষরিত কৃষি উন্নয়ন কর্তৃপক্ষ (সে পক্ষ)

২০২১-২২ সালের সময় ভিত্তিক নিদিষ্ট কর্মসূচী

মন্ত্রণালয়/বিভাগ : কৃষি মন্ত্রণালয়  
 কার্যক্রম-কর্মী সংখ্যা : বাংলাদেশ কৃষি উন্নয়ন কর্পোরেশন (বিএডিসি)  
 ১। প্রকল্পের নাম : বৃহত্তর ঢাকা জেলা লেট এলাকা উন্নয়ন প্রকল্প (৩য় পর্যায়)  
 ২। প্রকল্প খার (সংশ্লিষ্ট) : (ক) মোট  
 (খ) স্থানীয় মুদ্রা  
 (গ) প্রকল্প সাহায্য

১০৬৭২.৫০  
 ১০৬৭২.৫০  
 ৩। স্থান ২১ পর্যন্ত কম্প্লিউট খার (সংশ্লিষ্ট) :  
 (ক) মোট  
 (খ) স্থানীয় মুদ্রা  
 (গ) প্রকল্প সাহায্য

৩১২১৮০০০  
 ৩১২১৮০০০  
 ৪। ২০২১-২২ অর্থ বছরের প্রকল্প :  
 (ক) মোট- ২৩৩০.০০  
 (খ) স্থানীয় মুদ্রা - ২৩২০.০০  
 (গ) প্রকল্প সাহায্য

| কার্যক্রম/বিভাগ  | আইটেমের নাম | স্থান ২১/২১-১০৬৭২.৫০/২১ |        | অর্থনৈতিক/২১-৩১২১৮০০০/২১ |        | অর্থনৈতিক/২১-৩১২১৮০০০/২১ |        | অর্থনৈতিক/২১-৩১২১৮০০০/২১ |        | অর্থনৈতিক/২১-৩১২১৮০০০/২১ |        | অর্থনৈতিক/২১-৩১২১৮০০০/২১ |        | সর্বমোট   |        |
|--|-------------|-------------------------|--------|--------------------------|--------|--------------------------|--------|--------------------------|--------|--------------------------|--------|--------------------------|--------|-----------|--------|
|  |             | কোড                     | আর্থিক | কোড                      | আর্থিক | কোড                      | আর্থিক | কোড                      | আর্থিক | কোড                      | আর্থিক | কোড                      | আর্থিক | কোড       | আর্থিক |
| বৈশিষ্ট্য সহকারী   |             | ০                       | ০.০০   | ০                        | ০.০০   | ০                        | ০.০০   | ০                        | ০.০০   | ০                        | ০.০০   | ০                        | ০.০০   | ০         | ০.০০   |
| প্রকল্পের ও জনস্বাস্থ্য সহকারী   |             | ১১০ কোটি                | ৪০৬.০০ | ০                        | ০.০০   | ০                        | ০.০০   | ০                        | ০.০০   | ০                        | ০.০০   | ০                        | ০.০০   | ১১০ কোটি  | ৪০৬.০০ |
| পুষ্টি ও নিরাপত্তা   |             | ০                       | ০.০০   | ০                        | ০.০০   | ০                        | ০.০০   | ১ টি                     | ৪৬.০০  | ১ টি                     | ৪৬.০০  | ১ টি                     | ৪৬.০০  | ১ টি      | ৪৬.০০  |
| হুজুর্গিট আইন পুনঃনির্মাণ (ভূমি ও ডিজাইন সহ)   |             | ০                       | ০.০০   | ০                        | ০.০০   | ০                        | ০.০০   | ০                        | ০.০০   | ০                        | ০.০০   | ০                        | ০.০০   | ০         | ০.০০   |
| গড়ির নকশার পাশে হাটের পুনঃনির্মাণ (ভূমি ও ডিজাইন সহ)  |             | ০                       | ০.০০   | ০                        | ০.০০   | ০                        | ০.০০   | ০                        | ০.০০   | ০                        | ০.০০   | ০                        | ০.০০   | ০         | ০.০০   |
| কাল মসজিদ পুনঃনির্মাণ (১২০০ মিটার)   |             | ১২ কি.মি                | ১০০.০০ | ১৬ কি.মি:                | ১৭৬.৯০ | ১৬ কি.মি:                | ১৭৬.৯০ | ২৪ কি.মি:                | ২৬৬.৭০ | ২৬ কি.মি:                | ৩০০.৯০ | ২৬ কি.মি:                | ৩০০.৯০ | ৬০ কি.মি: | ৬৭৪.৯০ |
| এনএলপি এর পাশে হাটের নিরাপত্তা (২-কিউলেক ২০টি ও ২-কিউলেক ২০টি এর মোট ৪০টি) (ভূমি ও ডিজাইন সহ)                              |             | ০                       | ০.০০   | ৩ টি                     | ৩.৬০   | ৩ টি                     | ৩.৬০   | ৩ টি                     | ৩.৬০   | ৩ টি                     | ৩.৬০   | ৩ টি                     | ৩.৬০   | ৩ টি      | ৩.৬০   |
| ৫-কিউলেক এনএলপি'র ভূগর্ভস্থ সেচনালা নির্মাণ (১২০০ মিটার)   |             | ০                       | ০.০০   | ০                        | ০.০০   | ০                        | ০.০০   | ০                        | ০.০০   | ০                        | ০.০০   | ০                        | ০.০০   | ০         | ০.০০   |
| ২-কিউলেক এনএলপি'র ভূগর্ভস্থ সেচনালা নির্মাণ (১০০০ মিটার)   |             | ০                       | ০.০০   | ২৮ টি                    | ১৮২.০০ | ২৮ টি                    | ১৮২.০০ | ০                        | ০.০০   | ০                        | ০.০০   | ০                        | ০.০০   | ২৮ টি     | ১৮২.০০ |
| ০-কিউলেক পুরাতন গড়ির নকশার ভূগর্ভস্থ সেচনালা নির্মাণ (১০০০ মিটার)   |             | ০                       | ০.০০   | ৮ টি                     | ৪২.০০  | ৮ টি                     | ৪২.০০  | ০                        | ০.০০   | ০                        | ০.০০   | ০                        | ০.০০   | ৮ টি      | ৪২.০০  |
| ২-কিউলেক পুরাতন গড়ির নকশার ভূগর্ভস্থ সেচনালা নির্মাণ (১০০০ মিটার)   |             | ০                       | ০.০০   | ৭ টি                     | ২৮.৮০  | ৭ টি                     | ২৮.৮০  | ০                        | ০.০০   | ০                        | ০.০০   | ০                        | ০.০০   | ৭ টি      | ২৮.৮০  |
| ০.৫০ কিউলেক সৌরশক্তি চালিত এনএলপি'র ভূগর্ভস্থ সেচনালা নির্মাণ (৮০০ মিটার)  |             | ০                       | ০.০০   | ০                        | ০.০০   | ০                        | ০.০০   | ০                        | ০.০০   | ০                        | ০.০০   | ০                        | ০.০০   | ০         | ০.০০   |
| বড় আকারের পানি সংরক্ষণ অবকাঠামো নির্মাণ (সেপ্টিক, ওয়াটার কন্ট্রোল, ক্রন জান, সার্বভিত্তিক ওয়ার কালচার) ভূমি ও ডিজাইন সহ |             | ০                       | ০.০০   | ০                        | ০.০০   | ০                        | ০.০০   | ০                        | ০.০০   | ০                        | ০.০০   | ০                        | ০.০০   | ০         | ০.০০   |
| মাঝারি আকারের পানি সংরক্ষণ অবকাঠামো নির্মাণ (বগা কালচার, পাইপ কালচার, সুট গ্রিড, শাইফন, কাটন ক্রসিং ও ড্রাইং ও ডিজাইন সহ)  |             | ০                       | ০.০০   | ০                        | ০.০০   | ০                        | ০.০০   | ০                        | ০.০০   | ০                        | ০.০০   | ০                        | ০.০০   | ০         | ০.০০   |
| কোট আকারের পানি সংরক্ষণ অবকাঠামো নির্মাণ (পাইপ কালচার, সুট গ্রিড, শাইফন, কাটন ক্রসিং ও ড্রাইং ও ডিজাইন সহ)                 |             | ০                       | ০.০০   | ০                        | ০.০০   | ০                        | ০.০০   | ১০ টি                    | ৮০.০০  | ১০ টি                    | ৮০.০০  | ১০ টি                    | ৮০.০০  | ১০ টি     | ৮০.০০  |

পরিচালক (কৃষি)  
 প্রকল্প পরিচালক  
 বাংলাদেশ কৃষি উন্নয়ন কর্পোরেশন  
 (মোঃ জাহাঙ্গীর উদ্দিন)  
 উপ-প্রধান  
 কার্যালয়, ঢাকা।

মুহাম্মদ বদিউল আজম সরকার  
 (পরিচালক নং-০১০০০৮৮)  
 উপ-প্রধান প্রকৌশলী (সুপ্রসেট)-২  
 বিএডিসি, কৃষি ভবন, ঢাকা।  
 ০২.০৪.২১

প্রধান প্রকৌশলী (সুপ্রসেট)  
 মোঃ লুৎফুর রহমান  
 প্রধান প্রকৌশলী (সুপ্রসেট)  
 বিএডিসি, কৃষি ভবন ঢাকা।

সদস্য পরিচালক (সুপ্রসেট)  
 এম এ মোঃ জিয়াউল হক  
 সদস্য পরিচালক (সুপ্রসেট)  
 বিএডিসি, ঢাকা।

ড. অমিতাভ সরকার  
 চেয়ারম্যান (প্রো-২)  
 বিএডিসি, ঢাকা।

২০২১-২২ সালের সময় ভিত্তিক নির্দিষ্ট কর্মপরিকল্পনা

মন্ত্রণালয়/বিভাগ : কৃষি মন্ত্রণালয়  
 বাস্তবায়নকারী সংস্থা : বাংলাদেশ কৃষি উন্নয়ন কর্পোরেশন (বিএডিসি)  
 ১। প্রকল্পের নাম : পুষ্টির উন্নতি ও জনসাধারণের স্বাস্থ্য উন্নয়ন প্রকল্প (আই-১)  
 ২। প্রকল্পের সময় (শেখ টাকার) :  
 (ক) মোট ১৩০৬২.৫০  
 (খ) স্থানীয় মুদ্রা ১৩০৬২.৫০  
 (গ) বাকর সাহায্য -

৩। স্থানীয় পরিসর/ক্রমিকৃত নাম (শেখ টাকার)  
 (ক) মোট ৩২২১.৮৩৬  
 (খ) স্থানীয় মুদ্রা ৩২২১.৮৩৬  
 (গ) বাকর সাহায্য -

৪। ২০২১-২২ অর্থ বছরের বরাদ্দ  
 (ক) মোট ৬২২১.৮৩৬  
 (খ) স্থানীয় মুদ্রা ৬২২১.৮৩৬  
 (গ) বাকর সাহায্য -

৫। মোট-২৩২০.০০  
 (ক) স্থানীয় মুদ্রা-২৩২০.০০  
 (খ) বাকর সাহায্য -

| বাস্তবায়িত কর্মসূচি<br>আইটেমের নাম   | স্থানীয়/২১-বরাদ্দ/২১ |        | অর্জন |        | অর্জন |        | স্থানীয়/২২-বরাদ্দ/২২ |        | অর্জন |        | অর্জন |        | মোট<br>৩০ টি | আর্থিক  |
|---|-----------------------|--------|-------|--------|-------|--------|-----------------------|--------|-------|--------|-------|--------|--------------|---------|
|   | নামসমূহ               | আর্থিক | তৈজ   | আর্থিক | তৈজ   | আর্থিক | তৈজ                   | আর্থিক | তৈজ   | আর্থিক | তৈজ   | আর্থিক |              |         |
| দেয়াদিক খাদ্য নিয়ন্ত্রণ (প্রশিক্ষণ ও জনসাধারণের স্বাস্থ্য উন্নয়ন কার্যক্রম)<br>(কোন ও তার) | ০                     | ০.০০   |       |        | ২০ টি | ২০০.০০ |                       |        | ২০ টি | ৪৪২.৫০ |       |        | ৪৪২.৫০       | ২১৫৭.৫০ |
| ন) শুল্ক ও নিয়ন্ত্রণ   |                       | ১৩০.০০ |       |        |       |        |                       |        |       |        |       |        |              | ২১৫৭.৫০ |
| মোট স্থানীয় (ক+ন)  |                       | ৪৪২.৫০ |       |        |       |        |                       |        |       |        |       |        |              | ২১৫৭.৫০ |
| মোট মোট (ক+ন+গ)   |                       | ৪৮০.০০ |       |        |       |        |                       |        |       |        |       |        |              | ২৩২০.০০ |

(পরিচালনা কর্মসূচী)  
 প্রকল্প পরিচালক  
 বাংলাদেশ কৃষি উন্নয়ন কর্পোরেশন (বিএডিসি)  
 ০২.০৪.২১

উপস্থাপনা কর্মসূচী (কৃষি সেবা)  
 ০২.০৪.২১

উপস্থাপনা কর্মসূচী (কৃষি সেবা)  
 ০২.০৪.২১

উপস্থাপনা কর্মসূচী (কৃষি সেবা)  
 ০২.০৪.২১

উ. অমিতাভ সরকার  
 চেয়ারম্যান (প্রকল্প-১)  
 বিএডিসি, ঢাকা।

(মোঃ জামাল উদ্দীন)  
 উপ-প্রধান  
 পরিচালনা বিভাগ  
 বিএডিসি, ঢাকা।

মুদ্রাধীন বসিউল আলম সরকার  
 (পরিচালিত নং-০৩০০৮৮)  
 উপ-প্রধান প্রকৌশলী (কৃষি সেবা)-২  
 বিএডিসি, কৃষি ভবন, ঢাকা।

মোঃ লুৎফর রহমান  
 প্রধান প্রকৌশলী (কৃষি সেবা)  
 বিএডিসি, কৃষি ভবন, ঢাকা।